

**RASSEMBLEMENT  
DES CONSTRUCTEURS AMATEURS  
ET DES RESTAURATEURS  
D'AERONEFS DE LOISIR**



**Club  
RSA**  
Brienne le Château



**AMICALE HUBERT FERTE**

**Aube**  
en Champagne  
**LE DÉPARTEMENT**

**AÉRODROME DE BRIENNE LE  
CHÂTEAU**

**LES 1,2 ET 3 JUILLET 2016**

**RSA BRIENNE 2016 - Chez Monsieur Lhuillier - 21 bis boulevard Napoléon  
10500 BRIENNE LE CHÂTEAU - tel : 06 16 75 30 58. mail : brienne.40ans@gmail.com**



# BRIENNE 2016

Rassemblement des constructeurs amateurs et restaurateurs d'aéronefs



Le club RSA de Brienne le château a le plaisir de vous inviter au **rassemblement des constructeurs amateurs et restaurateurs d'aéronefs de loisir, qui se tiendra sur l'aérodrome de Brienne le Château, du 1 au 3 juillet 2016.**

***Cette rencontre est placée sous le haut patronage de l'Amicale Hubert Ferté***

Ce rassemblement est un rendez vous privé, donné aux membres du RSA et de la FFPLUM et à leurs invités.

Au programme, plus de cent aéronefs de loisir sont attendus pour une rencontre amicale et des échanges sur notre activité.

Les concepteurs seront présents pour nous décrire leurs créations et conseiller les constructeurs qui souhaiteront les rencontrer.

Un village des techniques, destiné à présenter les différentes technologies mises en œuvre pour construire un aéronef permettra aux néophytes de découvrir cette discipline souvent méconnue. Enfin, les fournisseurs des constructeurs amateurs pourront disposer d'un stand pour présenter leurs activités.

L'aérodrome de Brienne est propriété du Conseil Départemental de l'Aube. Il est le théâtre des évolutions de nombreux pratiquants de l'aviation légère, de l'ULM au parachutisme. Toutes les évolutions et mouvements d'aéronefs basés sur le terrain sont prévus dans le cadre normal des activités de cette plateforme.

Toutes les évolutions au sol et en vol seront exécutées dans le cadre de l'utilisation normale des installations de l'aérodrome, en respectant la réglementation et les consignes de l'exploitant.

Le circuit de l'aérodrome est strictement réservé aux manœuvres d'approche et d'éloignement. Ces évolutions de même que le parcage des appareils, auront lieu sous l'entière responsabilité des pilotes et propriétaires d'appareils.

Des bénévoles seront chargés de l'accueil des participants, pour les informer et les guider sur le site.

Nous vous invitons donc à nous soutenir et à encourager cette manifestation par votre participation à ce moment convivial qui permettra à nos amis amateurs de découvrir vos produits et productions.



# BRIENNE 2016

Rassemblement des constructeurs amateurs et restaurateurs d'aéronefs



## PROGRAMME DU RASSEMBLEMENT

### **VENDREDI 1 JUILLET après midi**

Arrivée des participants, enregistrement des arrivées en vol, installation des campeurs

### **SAMEDI 2 JUILLET et DIMANCHE 3 JUILLET toute la journée**

- Ouverture des stands exposants à 9 heures.
- Ouverture de la zone publique de l'aérodrome à partir de 10 heures.
- Stand du RSA sous le hangar, exposition permanente des concepteurs et des fournisseurs.
- Village des techniques.
- Possibilité pour le grand public de vols d'initiations, en s'adressant à l'aéroclub, ULM Aube Services ou Aube parachutisme.
- Brocante aéronautique (emplacement gratuit pour les adhérents RSA et FFPLUM).
- Vols libres suivant les consignes des responsables de la sécurité des vols.
- Clôture des activités à 19 heures.

**Samedi 2 juillet à 19 heures :**

**Verre de l'amitié offert par les organisateurs  
pique nique de tous les participants sous le hangar**

**DIMANCHE 3 JUILLET à 12 heures**

**Inauguration de l'atelier Hubert Ferte  
par Monsieur Philippe ADNOT**

**Sénateur, Président du Conseil départemental de l'Aube**

**Et Monsieur Hubert de Chevigny, explorateur et concepteur d'avions.**

**Verre de l'amitié en l'honneur des anciens offert par les exposants**

**Brocante aéronautique** (emplacements gratuits pour les membres du RSA et de la FFPLUM)

Une brocante aéronautique sera organisée à un endroit spécifique. L'emplacement est gratuit pour les membres du RSA et de la FFPLUM, mais ne seront autorisés à la vente que des objets à caractère aéronautique. (pièces détachées, outillage, livres, revues ...) les stands n'étant pas surveillés, les exposants devront maintenir une présence physique sur leur stand.



# BRIENNE 2016

Rassemblement des constructeurs amateurs et  
restaurateurs d'aéronefs



## VISITEURS ET EQUIPAGES

### RESTAURATION

La restauration sera assurée sur le site, dans les meilleures conditions de prix, de confort et de QUALITE.

Pour le pique nique du samedi soir, chaque participant est invité à apporter viandes, gâteaux, quiches ou tartes à qui seront mises en commun. ***Pour celles et ceux qui seront venus en vol, ils auront la possibilité de se procurer sur place grillades et portions de frites ; mais ceux qui prépareront sont invités à prévoir ... un peu plus.***

Les boissons de vos régions sont bienvenues pour cette soirée gourmande, à consommer bien sur avec modération.

### BUVETTES

Nos principaux producteurs de Champagne vous proposeront le célèbre breuvage local, mais une buvette mise en place par le RSA vous permettra de vous rafraichir. Les boissons sont à consommer avec modération.

### AVIS AUX VOLONTAIRES

Si vous disposez d'un moment, d'une journée ou du week-end, vous pouvez nous aider à ce que cette organisation soit une réussite.

Diverses tâches demandent de la main d'œuvre (dès le jeudi et jusqu'au lundi) et seront distribuées en fonction de votre disponibilité.

Pour cela nous vous prions de bien vouloir vous inscrire le plus rapidement possible, auprès du Club RSA de Brienne, dont les coordonnées sont en couverture.

L'inscription n'est pas obligatoire, mais facilitera la tâche des organisateurs afin d'établir un planning précis qui nous permettra d'assurer la réussite de notre rencontre.

Le Club RSA de Brienne le Château vous souhaite de passer un agréable week-end, de nouer des contacts enrichissants, et pour celles et ceux qui n'ont pas encore franchi le pas, de trouver la détermination pour commencer à ...

**CONSTRUIRE OU RESTAURER POUR VOLER**



# BRIENNE 2016

Rassemblement des constructeurs amateurs et restaurateurs d'aéronefs



## L'amicale Hubert Ferté

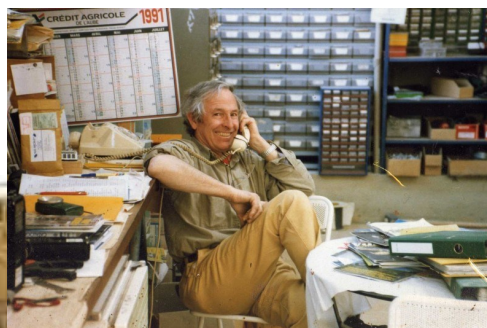
Nombre d'entre nous se rappellent de Brienne le Château, qui fut un haut lieu des rassemblements du RSA dans les années 80.

Brienne, c'était le rendez vous Européen des Constructeurs amateurs, c'était le pèlerinage annuel des amateurs de l'air.

Brienne, c'était les vols au petit matin, l'échange de trucs et d'astuces, c'étaient les rencontres informelles entre les amateurs, l'administration. Brienne, c'était aussi un esprit, insufflé par toute l'équipe locale animée par le très regretté Hubert Ferté.

**Hubert, par sa disponibilité, sa convivialité et sa gentillesse, donnait des ailes à notre mouvement.**

Plutôt qu'un long discours, nous avons choisi de vous présenter quelques photos, d'Hubert bien sur mais aussi de son hélicoptère préféré, le Djinn, puis de l'Avid Flyer, ULM aujourd'hui bien connu. Les images sont hélas rares, mais nous ne doutons pas que votre présence nous permettra d'enrichir notre photothèque et notre bibliothèque de souvenirs.



## SOUTENEZ NOTRE RASSEMBLEMENT

**En adhérant à l'Amicale Hubert FERTE. Envoyez votre cotisation (20 €) à**

Amicale HUBERT FERTE, 21 bis boulevard Napoléon - 10500 BRIENNE LE CHÂTEAU

mail : brienne.40ans@gmail.com



## BRIENNE 2016

### Rassemblement des constructeurs amateurs et restaurateurs d'aéronefs



L'accueil d'Hubert.

J'arrivais toujours à Brienne le jeudi pour participer à l'organisation. Sur la base encore silencieuse le ronronnement d'un moteur faisait toujours sortir Hubert du hangar.

Lorsqu'il voyait mon monoplace arriver il m'accueillait avec de grands signes amicaux "l'arrête pas, prête le moi".... Deux ou trois tours de piste, le dernier "au rabais"....passage plein pot puis, atterro sur le taxi-way... C'était plus court pour rentrer au hangar...

Tous les copains campaient parmi les arbres, près du lac. Le soir on se réunissait autour d'un petit-jaune qui durait un peu...On était heureux d'être là, tous ensemble. Notre plaisir c'était de se retrouver, on volait sans contrainte, même avec un porte-feuille plutôt léger.

Le matin, Gaston réveillait tout le monde avec quelques passages plein pot, en radada, sur le camping... les filles râlaient...(les gars aussi). Le soir, après le boulot on s'entraînait à rouler vent de travers, sur une roue. Le circuit c'était le taxi-way, la piste, le taxi-way avec, forcément changement de roue à chaque tournant...C'était aussi le plaisir de faire de la double en gyro-tracté derrière la DS ...Le circuit était le même...

En fin de semaine, quand tout était prêt, les avions et leurs cochers étaient invités au verre de l'amitié, à la ferme de Montardoise. On était peut être 10 à atterrir sur la belle piste en herbe. Accueil chaleureux de la famille, une ou deux coupes du délicieux breuvage local...et retour à la base.

Un jour, "prête moi le me dit Robert tu rentreras avec le 150". Entre Montardoise et La base de Brienne je mitraillais Le Gatard de mon 24/36. Il volait à droite du Cesna. Pirouettes, virgules tonneaux ...On se pose on rejoint le camping et tout le monde décide de saucissonner ensemble. On rapproche les tables de camping, je continue à faire des photos mais...la pellicule était à profit...elle durait depuis...longtemps. NON ! elle n'était pas enclenchée..."M..." Zut pas une photo de la journée, de la belle fin d'après midi chez Hubert et sa famille pas de photo des pirouettes du Poussin, pas de photo de cette soirée ou l'amitié, le partage et la rigolade étaient

nos plaisirs communs...

Dans les années 70-80, on volait sans radio. Pour aller de Rouen à Brienne on contournait la région Parisienne par le nord. Alors, c'était facile, on faisait de la routodromie: Boos, Beauvais, Compiègne, Soissons, Reims, Chalons...Je me posais à Chalons pour verser les 5 litres d'essence de mon bidon, dans le réservoir... Les cales, un poil de gaz, contact...Vrommm...Direct Brienne...

Une année, la pluie m'a obligé à me poser à Reims...Le joint de pare-brise fuyait, j'avais le pantalon mouillé, l'encre de ma carte Michelin était diluée... Tour de piste réglementaire, je gare l'avion au pied de la tour et direction le bar pour prendre un café en attendant un peu de clarté....Le contrôleur descendu de sa tour viens vers moi. Non, pas pour me demander de payer une taxe... "Tu viens d'où ? tu vas à Brienne forcément ! Alors, si tu attend le beau temps ça va être long...Tu décolles, tu enquille la route, à gauche au bout de la piste et à 50 Kilos tu vas voir une énorme carrière sur ta gauche. Presque en face, à droite, une voie ferrée. Tu restes au dessus. Plus loin tu verras un lac, à gauche. Brienne sera devant toi "...J'arrive en vue du lac. Au loin,des points noirs qui grossissent ..un peu..vite, même altitude. Pourtant j'étais (au moins) à 300 m sol, sur ma routodromie... 5 ou 6 phares s'allument et le leader et son ailier (probablement) passent de chaque côté en battant des plumes, tout près !

...inoubliable...Non,ce n'est pas de l'inconscience, c'étaient seulement quelques secondes d'un pur bonheur... Maintenant, je vois clairement la route et les autos n'ont plus leurs phares...Un rayon de soleil apparait et 3 km de béton brillent, droit devant. C'est la piste de Brienne. Atterrissage, roulage vers le hangar. Hubert est devant moi..."Salut toi, tout va bien ? tu me le prête ? "

C'était comme ça, Brienne, j'avais trente huit ans...



# BRIENNE 2016

Rassemblement des constructeurs amateurs et restaurateurs d'aéronefs



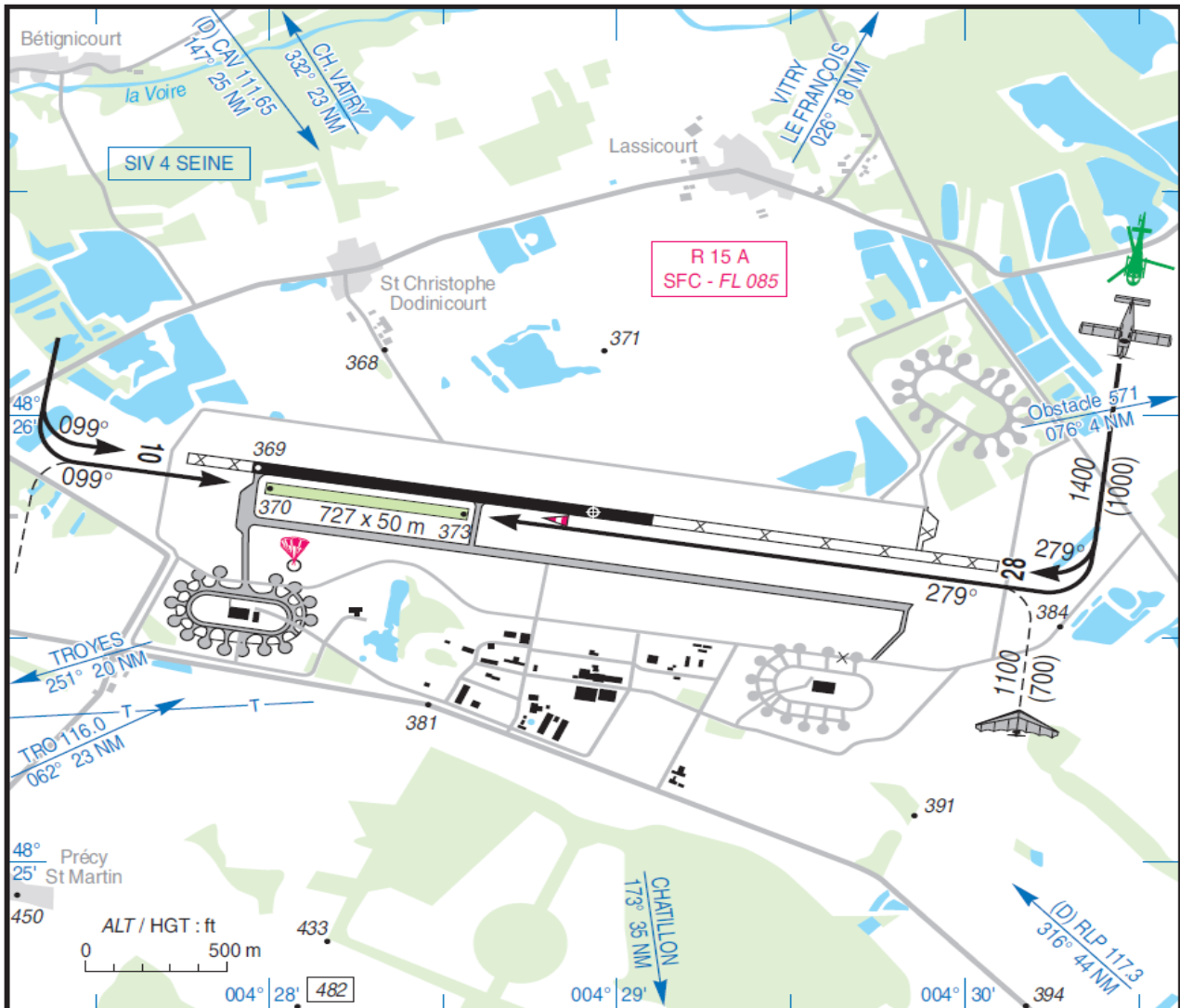
ATTERRISSAGE A VUE  
*Visual landing*

Ouvert à la CAP  
*Public air traffic*  
23 SEP 10

**BRIENNE LE CHATEAU**  
AD2 LFFN ATT 01

	<b>ALT AD : 376 (13 hPa)</b> LAT : 48 25 47 N LONG : 004 28 56 E	<b>LFFN</b> VAR : 0° (10)
--	--	------------------------------

APP : NIL  
TWR : NIL  
A/A : 123.425. Voir / See TXT.



RWY	QFU	Dimensions <i>Dimension</i>	Nature <i>Surface</i>	Résistance <i>Strength</i>	TODA	ASDA	LDA
10	099	1305 x 30	Revêtue	9/13.5/30	1305	1305	1305
28	279		Paved		1305	1305	1305

Aides lumineuses : NIL

Lighting aids : NIL



# BRIENNE 2016

Rassemblement des constructeurs amateurs et  
restaurateurs d'aéronefs



AD2 LFFN TXT 01  
23 SEP 2010

AIP FRANCE

---

## BRIENNE LE CHATEAU

---

### Consignes particulières / *Special instructions*

#### Conditions générales d'utilisation de l'AD

Utilisation simultanée des deux pistes interdite.

AD situé dans la zone LF R 15 A : contournement obligatoire pendant l'activation, sauf aéronefs au départ et à destination de l'AD et aéronefs utilisateurs de l'activité parachutage, après contact radio sur 123.425 MHz.

#### *General AD operating conditions*

*Simultaneous use of both RWY prohibited.*

*AD in area LF R 15 A: Bypass compulsory during activation, except ACFT departing from and arriving to AD and ACFT used for parachuting activity, after radio contact on 123.425 MHz.*

#### Procédures et consignes particulières

En tour de piste ULM, éviter la cible de parachutisme par le Sud.

Roulage interdit hors piste et TWY.

#### *Procedures and special instructions*

*ULM traffic pattern: avoid PJE mark by the South.*

*Taxiing prohibited except on RWY and TWY.*

### Informations diverses / *Miscellaneous*

HIV + 1 HR / WIN + 1 HR

Les informations de source non DGAC de cette rubrique sont communiquées sous toute réserve.  
*Non DGAC information in this document is communicated with all reserve.*

- 1 - **Situation / Location** : 5 km NW Brienne-le-Château (10 – Aube).
- 2 - **ATS** : NIL.
- 3 - **VFR de nuit / Night VFR** : non agréé / *not approved*.
- 4 - **Exploitant d'aérodrome / AD operator** : Conseil Général de l'Aube, BP 394, 10026 TROYES Cedex.  
Sur / *On AD* : Mr Legrain : 0600-1000, 1200-1600.  
TEL : 03 25 27 03 33 / 06 76 39 46 32.  
FAX : 03 25 73 04 34.
- 5 - **AVA** : Délégation Lorraine-Champagne-Ardenne (voir / *see GEN*).
- 6 - **BRIA** : BALE MULHOUSE (voir / *see GEN*).
- 7 - **Préparation du vol / Flight preparation** : Acheminement PLN VFR / *Addressing VFR FPL* : voir / *see GEN 12*.
- 8 - **MET** : VFR : voir / *see GEN VAC* ; IFR : voir / *see AIP GEN 3.5* ; Station : NIL.
- 9 - **Douanes, Police / Customs, Police** : NIL.
- 10 - **AVT** : NIL.
- 11 - **SSLIA** : Niveau 1 / *Level 1*.
- 12 - **Péril animalier / Wildlife strike hazard** : NIL.
- 13 - **Hangars pour aéronefs de passage / Transient aircraft hangars** : O/R.
- 14 - **Réparations / Repairs** : NIL.
- 15 - **ACB** : Association Aéronautique Briennoise, 10500 Brienne-le-Château TEL : 03 25 27 15 15.